



СОГЛАСОВАНО:

Директор ГКУ КО «Думиничское лесничество»

Чижикова Т.А.

«20» августа 2021 года.

УТВЕРЖДАЮ:

Генеральный директор ООО

«Техноплюс»

/ Семенова М.В./

«20» августа 2021 года.

ПРОЕКТ

искусственного лесовосстановления

на осень 2021 года.

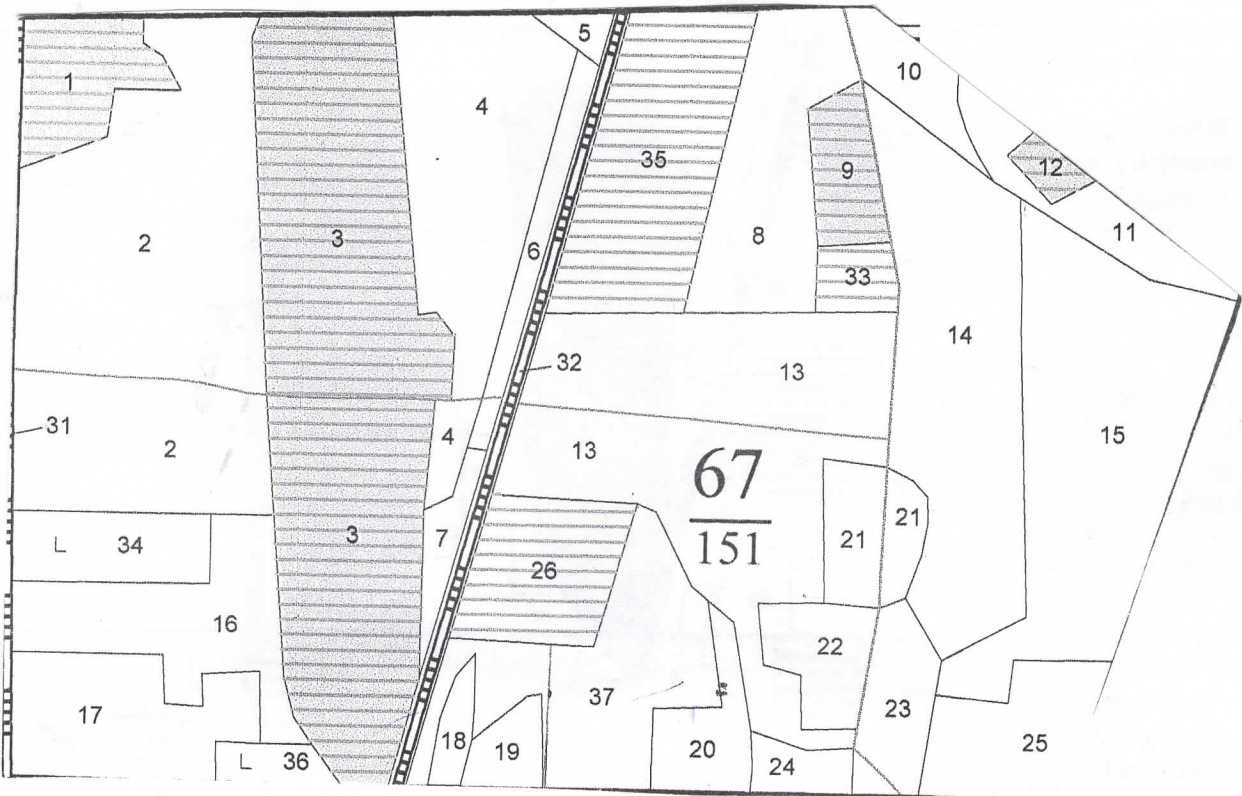
по ООО «Техноплюс», договор аренды №147 от 02.12.2014 года.

1. Характеристика местоположения лесного участка:

Лесничество – ГКУ КО «Думиничское лесничество» Участковое лесничество - Маклаковское

Номер квартала – 67 Номер выдела – 16 Площадь участка – 1,3 га.

План участка масштаб 1:10000



мер точек	Геодезические координаты		Румбы	длина м
	Широта	Долгота		
0-1	381381.301	1206390.416	СЗ 7°	258
1-2	381638.877	1206392.849	СВ 83°	262
2-3	381636.405	1206655.407	СВ 83°	85
3-4	381635.606	1206740.587	ЮВ 14°	155
4-5	381481.605	1206758.077	ЮВ 36°	60
5-6	381428.862	1206786.737	ЮЗ 80°	65
6-7	381426.070	1206721.653	СЗ 9°	95
7-1	381521.467	1206719.209	ЮЗ 78°	65

Чертеж выполнил _____ специалист л/х ООО Техноплюс Матыш С.В. 15.09.2021 год

2. Характеристика лесорастительных условий лесного участка:

Рельеф, гидрологические условия, почва (механический состав, степень влажности)- рельеф равнинный, почва влажная, суглинистая, тип условий местопроизрастания – С3тип леса – липово-снытьевые.

3. Характеристика площадей лесного участка – вырубка 2020 года (вырубка указать год), гарь (указать год), прогалина, иные не занятые насаждениями или пригодные для лесовосстановления земли)

4. Характеристика вырубки:

Количество пней на единице площади (шт/га) – 300состояние очистки от порубочных остатков и валежника - удовлетворительноехарактер и размещение оставленных деревьев и кустарников– отсутствуетстепень задерненияпочвы - средняя(слабая,средняя,сильная), степень минерализации почвы- 0%заражение почвы вредителями , вид, шт/га - обследование не требуется, т.к. на территории участка очагов хруща не зарегистрировано

5. Характеристика имеющего подрост и молодняка лесных древесных пород:

Состав пород – жизнеспособный подрост и молодняка главных лесных древесных породотсутствует, средний возраст – нет м, количество деревьев и кустарников на единице площади – отсутствуетшт/га, размещение их по площади лесного участка - нет, состояние лесных насаждений, его оценка – вырубка.

6. Проектируемый способ лесовосстановления:искусственное, вид культур – сплошные, чистые, главная(ые) порода(ы) - сосна обыкновенная, сопутствующие породы –берёза, возобновившиеся естественным путем после создания лесных культур и оставленная для успешного роста и формирования главных пород.

7. Обоснование проектируемого способа лесовосстановления, главных лесных древесных пород, породного состава восстанавливаемых лесов, с учетом особенностей производства работ в различных категориях защитных лесов и особо защитных участках лесов: Согласно правил лесовосстановления, утверждённых приказом Минприроды России от 04.12.2020 года №1014, отсутствие на участке подрост и молодняка главных лесных древесных пород, преобладание главной породы в предшествующем насаждении, соответствие ТУМ для произрастания главной лесной древесной породы; особенности производства работ отсутствуют.

8. Сроки и технологии (методы) выполнения работ по лесовосстановлению:

8.1 Подготовка лесного участка для создания лесных культур: подготовка лесного участка не требуется.

8.2 Обработка почвы (способы и время): механизованная, частичная, бороздами, осень 2021 года, глубина обработки почвы-глубина борозд 10-15см., применяемые машины и орудия - плуг ПКЛ -70 в агрегате с трактором МТЗ-82, размещение и размеры площадок, полос, борозд (нужное подчеркнуть): их ширина 0,7м, средняя ширина между центрами полос, борозд 4,0 м, их направление: С-Ю.

8.3 Метод создания лесных культур: сеянцами сосны обыкновенной с открытой корневой системой в дно борозды, способ создания лесных культур, применяемые машины и орудия- ручным способом под меч « Колесова», схема размещения посадочных, посевных мест (нужное подчеркнуть): 4 м х 0,7 м, схема смещения пород–С-С-С, чистыми рядами, звеньями в ряду (нужное подчеркнуть), количество посадочных, посевных мест (нужное подчеркнуть) на 1 га – 3500шт/га, потребность в посадочных, посевном материале , на всю площадь мест (нужное подчеркнуть) – 4.6 тыс.шт., в том числе по породам на всю площадь , тыс. шт: - сосна 4.6 тыс.шт.

8.4 Уход за возобновлением главных лесных древесных пород (вид ухода, кратность, применяемые орудия и оборудование):

Агротехнический уход:

1-й год 2-х кратный агротехнический уход КЛБ – 1,7 в агрегате с трактором МТЗ-82

2-й год 1-х кратный агротехнический уход КЛБ – 1,7 в агрегате с трактором МТЗ-82

3-й год 1-х кратный агротехнический уход мотокусторезом

4-й год 1-х кратный агротехнический уход мотокусторезом

Лесоводственный уход:

5-й год лесоводственный уход мотокусторезом

Дополнение лесных культур (площадь, год выполнения) – 2022 г, 2023г, 2024г на площади 1,3 га при условии наличия приживаемости менее 85%.

8.5. Противопожарные и защитные мероприятия: проведение по периметру лесосеки противопожарных минерализованных полос шириной 1,4 м протяжённостью 0,7 км и уход за ней.

9. Требования к используемому для лесовосстановления посадочному материалу: в соответствии с таблицей 1 приложение 17 Правил лесовосстановления утверждённых приказом Минприроды России от 04.12.2020 года № 1014 «Об утверждении Правил лесовосстановления», отвечающий требованиям лесосеменного районирования, утверждённым приказом Рослесхоза от 28.03.2016 года №100 2- летние стандартные сеянцы сосны обыкновенной с диаметром стволика у корневой шейки не менее 2 мм и высотой стволика не менее 12 см, третий лесосеменной район.

10. Требования к молоднякам, площади которых подлежат отнесению к землям, на которых расположены леса, для признания работ по лесовосстановлению завершёнными: возраст – 7 лет, количество деревьев главных лесных древесных пород – 2,0 тыс.шт/га, средняя высота – 1,2 м.

11. Объём работ по лесовосстановлению (площадь лесовосстановления): - 1,3га.

Проект составил: _____ специалист л/х ООО ТехноплюсМатяш С.В.

Б. Белев
ул. А-25
Проверил: С.А. Штемер
м.п. Сошина В.С.

12. В проект внесены изменения: _____

(информация о проведении дополнительных мероприятий, объём, год проведения)

Основание для внесения изменений: _____

Подписи членов комиссии:

_____	_____	_____	_____
(должность)	(фамилия, имя, отчество)	(подпись)	(дата)
_____	_____	_____	_____
(должность)	(фамилия, имя, отчество)	(подпись)	(дата)
_____	_____	_____	_____
(должность)	(фамилия, имя, отчество)	(подпись)	(дата)